

platí pravidlo naprosté rovnosti a tolerance. Společně s PR agenturou hledá muzeum ideální strategii, jak v roztržitém a událostmi zavaleném mediálním prostoru celou akci zviditelnit. Konceptuální výstava se však podobně jako celá švédská společnost začne utápět v bizarním zmatku, který definuje napětí mezi liberálními hodnotami, egoismem a sobectvím. Vítejte ve čtverci jménem současná Evropa.

(z oficiálního textu distributora)

Neděle 11. 2. / 17.00 / **Derniéra výstavy**

Komentovaná prohlídka Vdovy S

S hlavními protagonistkami výstavy Christine Sekalovou, Dunjou Slavíkovou a Lenkou Sýkorovou.

Neděle 11. 2. / **Konec výstav**

Vdovy S / Sekal / Slavík / Sýkora a Ateliér prostor S / Experimentální architektura studentů Katedry environmentálního designu Fakulty umění a designu Technické univerzity v Liberci

Čtvrtek 22. 2. / 17.00 / **Vernisáž výstavy**

Jiří Franta / David Böhm / Sbírky jinak

Sobota 24. 2. / 13.00–16.00 / **Masopustní výtvarná dílna**

V období půstu po popeleční středě si připomeneme lidové zvyky začátku roku a na jídlo vzpomeneme pouze pomocí papíru a barev. Na téma jídlo v umění vytvoříme velkou vizuální hostinu.

Sobota 24. 2. / 16.00 / **Divadelní představení**

Studia Oáza / Dvanáct měsíců

Studio Oáza, kulturní centrum pro lidi s mentálním postižením. Scénická úprava a režie: Kateřina Tichá a Pavel Soper

Čtvrtek 1. 3. / 16.00 / **Beseda / Stálá expozice dnes**

Mezi tradicí a experimentem. Beseda se bude zabývat otázkou, jak prezentovat sbírky ve stálé expozici, aby byly přitažlivé pro návštěvníky. K výstavě *Jiří Franta / David Böhm / Sbírky jinak*.

Čtvrtek 8. 3. / 17.00 / **Přednáška**

Miroslava Hlaváčková / Roudnice v proměnách staletí

Program připomene loňské oslavy 850. výročí první zmínky o Roudnici.

Sobota 24. 3. / 14.00–17.00 / **Velikonoční dílna**

Po velkém úspěchu v loňském roce si dovolíme i letos zopakovat téma velikonoční dílny. Netradičním způsobem si vyrobíme nové rekvizity pro Velikonoční příběh, který si v závěru opět zahrajeme. Tentokrát by mohli přijít i diváci. Proto zveme rodiče na vystoupení od 16.30 hodin.

Čtvrtek 29. 3. / 17.00 / **Koncert**

Dagmar Andrtová-Voňková

Zpěvačka, kytaristka a skladatelka Dagmar Voňková, která se proslavila skvělou technikou hry na kytaru plnou experimentů, představí písně nejen z nejnovějšího alba *Hostina*.

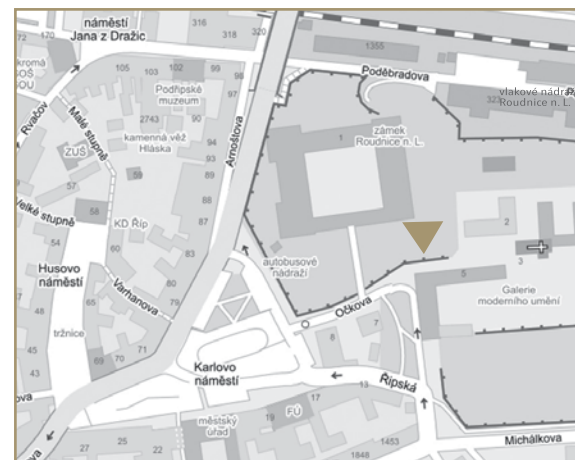
OTEVÍRACÍ DOBA / VSTUPNÉ

Úterý – neděle: 10.00 – 17.00 **Zavírací den:** pondělí

Plné: 60 Kč **Zlevněné:** 30 Kč

Vstupné zdarma: každou první neděli a druhý čtvrtek v měsíci
Bez vstupného: Děti do 6 let, pedagogický doprovod, studenti a pedagogové uměleckých škol a dějin umění, novináři, držitelé průkazů ZTP a ZTP/P, ICOM, RGČR, AMG, ZMS, AICA, UHS, NPÚ, AVP, rodinných pasů (1 člen rodiny zdarma, ostatní snížené vstupné).

Galerijní animace a komentované prohlídky jsou pro školní kolektivy v doprovodu pedagoga zdarma. Komentovaná prohlídka pro objednanou skupinu do 30 osob: 100 Kč za skupinu + jednotlivé vstupné za osobu.



GALERIE MODERNÍHO UMĚNÍ V ROUDNICI NAD LABEM
Očkova 5, 413 01 Roudnice nad Labem, www.galerieroudnice.cz

telefon: + 420 416 837 301, e-mail: galerie@galerieroudnice.cz

Galerii moderního umění v Roudnici nad Labem zřizuje Ústecký kraj. Galerie moderního umění v Roudnici nad Labem je členem Rady galerií ČR a Asociace muzeí a galerií ČR.



Galerie moderního umění
v Roudnici nad Labem



Jan Heřman *Prapor spolku Říp 1884*
(kopie podle originálu Josefa Mánesa)

leden / únor / březen 2018

PROGRAM

VÝSTAV A DOPROVODNÝCH AKCÍ

DOPROVODNÉ PROGRAMY

Čtvrtek 11. 1. / 17.00 / **Přednáška**

Obrazy na cestách

V archivu Lenky a Zdeňka Sýkorových v Lounech se mezi tisíce dokumentačních fotografií z umělcova života nachází mnoho těch, které zachycují samostatné i kolektivní výstavy. Tyto fotografie lze prezentovat nejen jako svědectví o autorovi, době a vystavovaných dílech, ale také jako dokumenty o proměnách galerií a muzeí v průběhu čtyřiceti let. Lenka Sýkorová vybrala kolem stovky těchto fotografií a svým komentářem doplní jejich promítání. Upozorní na aspekty, které ji osobně zaujaly při úvahách o budoucím muzeu Zdeňka Sýkory.

Neděle 14. 1. / **Konec výstavy**

Jan Činčera / Ayersova skála a jiné objekty

Úterý 16. 1. / **Začátek výstavy (foyer)**

Ateliér prostor S / Experimentální architektura studentů Katedry environmentálního designu Fakulty umění a designu Technické univerzity v Liberci

Čtvrtek 18. 1. / 17.00 / **Přednáška**

Tomáš Vlček / Max Dvořák a otevřený příběh dějin umění

Prof. Tomáš Vlček přiblíží vědecký odkaz významné roudnické osobnosti, reprezentanta Vídeňské školy dějin umění. Program připomene loňské oslavy 850. výročí první zmínky o Roudnici.

Čtvrtek 25. 1. / 17.00 / **Koncert roudnické flétnistky**

Elišky Hejhalové a jejich přátel

Program: W. A. Mozart – Koncert G dur (flétna, klavír); J. Pachelbel – Canon in D (violoncello, 2x housle); P. Jeanjean – virtuózní etuda no. 3 (flétna solo); F. Benda – Sonata F dur (flétna, violoncello, kytara); G. Enescu – Cantabile a Presto (flétna, klavír); V. Monti – Czardasz (housle, klavír); O. Mácha – Variace pro flétnu a klavír (flétna, klavír); J. Pelikán – Czardasz (flétna, klavír). Účinkují: flétna – Eliška Hejhalová, housle – Anežka Hejhalová, Jakub Hejhal, violoncello – Tereza Pelikánová, kytara – Matěj Bok, klavír – Stanislav Gallin.

Čtvrtek 1. 2. / 17.00 / **Prezentace Ateliéru prostor S**

Zakladatel Ateliéru prostor S Jan Stolín představí spolu se svými studenty práce Katedry environmentálního designu Fakulty umění a designu Technické univerzity v Liberci.

Čtvrtek 8. 2. / 17.00 / **Filmový večer**

Ruben Östlund / Čtverec

Cristian je kurátor prestižního muzea moderního umění, které právě chystá odvážnou konceptuální výstavu. Její ústřední myšlenkou je čtverec o rozměrech 4x4 metry. Uvnitř něj



Jan Činčera / Ayersova skála a jiné objekty
7. 12. 2017 – 14. 1. 2018 (Foyer)

„Uspokojuje mě pracovat s materiálem, který je obyčejný, všu-
dypřítomný, levný, mám rád odřezky, zbytky, papírový odpad...
Vzrušuje mě služebnost materiálu, ať už jako nosiče informací,
textu, výtvarného sdělení, nebo jako ochranný materiál – obal.
Fascinuje mě šíře jednoho materiálu, jeho proměny od japon-
ských ručních papírů, uměleckých objektů, přes knihy až po prů-
myslové obaly, obaly na vajíčka, banánové krabice.“ Tak cha-
rakterizuje svůj vztah k starobylému médium, jemuž se věnuje
již více než čtyřicet let, jedna z nejvýraznějších osobností sou-
časného užitého umění, pedagog pražské AVU (v letech 1989–
1994 odborný asistent v Ateliéru konceptuálních tendencí
Miloše Šejna), spoluzakladatel Studia Činčera (1994), které se
jako jediné u nás komplexně zabývá obalem od návrhu, výběru
materiálu, konstrukce a řešení tisku až po samotnou výrobu.

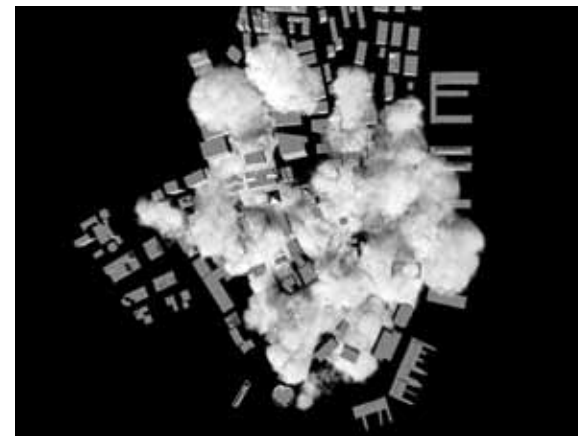
Jan Činčera (*1961) absolvoval Střední průmyslovou ško-
lu grafickou, obor Obalová technika a zpracování papíru v roce
1980. Papír zprvu chápal jako průmyslový, technicky jasně
daný materiál. Díky osudovému setkání s brněnským výtvar-
níkem a dlouholetým přítelem J. H. Kocmanem, k němuž došlo
v roce 1980, jej začal vnímat jako poetické médium. Vytvořil
řadu autorských knih a dalších pozoruhodných objektů. K těm
nejslavnějším patří vidina australského útesu *Ayersova ská-
la*, zhmotněná v barevné papírovině. Ta se stane ideovým i vý-
tvárným centrem autorské instalace koncipované na míru
galerijnímu foyer, v níž budou figurovat v časové lince drobné
papírové objekty, architektury z průmyslových materiálů, prostro-
rové kompozice a tvarové úvahy opouštějící rámec užité tvorby.



Vdovy S / Sekal / Slavík / Sýkora
7. 12. 2017 – 11. 2. 2018 (Hlavní sál)

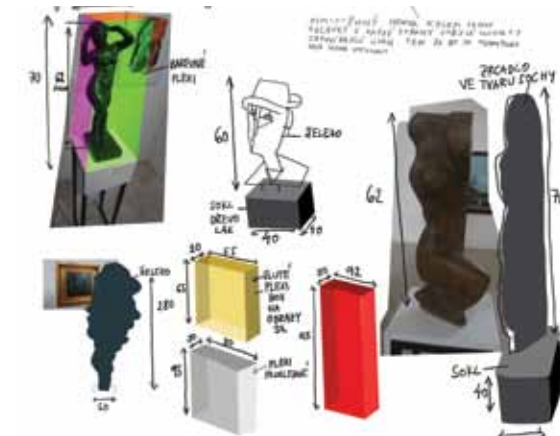
Tematická výstava *Vdovy S* přináší individuální a neotřelý
výklad tvorby tří klíčových osobností českého moderního
umění druhé poloviny 20. století, Zdeňka Sýkory (1920–2011),
Zbyňka Sekala (1923–1998) a Otakara Slavíka (1931–2010),
z dnešního pohledu jejich životních partnerek. Pojem vdovy
po umělci a z něj vycházející asociace nesou leckdy negativní
konotaci. Vdova se zpravidla stává opatrovnící pozůstalosti a
má často rozhodující vliv na druhý umělcův život, jeho „život
po životě“. Uměleckohistorická biografika jako vědní obor po-
jednává problematiku metodologických otázek vyplývajících
z partnerství – patrně jen do té doby, dokud se genderové
studie nerozšíří i na toto téma – zatím spíše okrajově. Také
proto není fakt existence partnera jako autentického zdroje,
který by mimo podnětů k rekonstrukci a popisu života tvůrce
mohl poskytnout i vědomosti a znalosti o umělcově myš-
lení a práci – např. jejich zdrojích, jejich významu či techno-
logických postupech – dosud přiměřeně interpretován.

Autorka výstavy, Duňa Slavíková, požádala o spoluprá-
ci na výstavě své dvě přítelkyně, Lenku Sýkorovou a Chris-
tine Sekalovou. Schází se zde historička umění, umělkyně
a umělecká spolupracovnice svého muže i citlivá partnerka
introvertního umělce, která významně podpořila jeho
existenci a tvorbu v jemu cizí zemi. Výběr uměleckých děl není
nahodilý. Textová část výstavy ozřejmuje kriteria výběru, osob-
ní hlediska a obzvláště individuální motivace a interpretace
vdov S.



Ateliér prostor S / Experimentální architektura studentů
Katedry environmentálního designu Fakulty umění
a designu Technické univerzity v Liberci
16. 1. – 11. 2. 2018 (Foyer)

Hlavním tématem práce ateliéru je prostor, jenž je vnímán jako
základní výrazový prostředek. Koncepte vychází z myšlenky
propojení architektury a výtvarného umění v enviromen-
tálním významu. Pedagogické vedení podporuje různorodost
metod a přístupů k daným tématům. Pracuje se s digitálním
architektonickým prostorem, parametrickou a procedurální
architekturou, interaktivní instalací i tradičními formami
s možností vzájemného ovlivňování a propojování. To je také
cesta, jak se vyhnout klíšé a dospět k novým, neotřelým for-
mám. Ateliér má ambici přitáhnout nadané a pracovitě stu-
denty, kteří chtějí realizovat v průběhu studia vlastní program
a dokážou nahlížet na architekturu jako na umění a konfron-
tovat ji s příbuznými uměleckými obory. Práce je zaměřena
na experimentování s různými médii, avšak experiment
není cílem, ale pouze prostředkem hledání nových forem.
Posláním ateliéru je přispět k rozšíření pohledu na archi-
tekturu, k překračování hranic mezi uměleckými disciplínami
a k vnímání smyslu architektury v širších souvislostech. Takové
zadání vetkl do práce Ateliéru prostor S jeho zakladatel
docent Jan Stolín (*1966), jemuž sekunduje v roli technického
spolupracovníka inženýr Richard Charvát. Roudnická gale-
rie představí vybrané práce nejnadanějších studentů, které
osloví veřejnost odvahou vytvářet svěbytné nové světy. Bez
tohoto základního předpokladu se nemohou zrodit nové
architektonické osobnosti.



Jiří Franta / David Böhm / Sbirky jinak
22. 2 – 15. 4. 2018 (Foyer a hlavní sál)

Umělecká dvojice Jiří Franta – David Böhm působí na české
scéně od roku 2006. Během své jedenáctileté spolupráce
ovládli již několik stálých expozic renomovaných českých gale-
rií a svými nonkonformními vstupy rozčeřili stojaté vody
výstavní galerijní praxe. V hravé výstavě *Půlka kapra, žena
ve žlutém, výčep a květina*, která proběhla v roce 2015 v Galerii
výtvorného umění v Chebu, se autoři zaměřili na výběr obra-
zů z depozitáře chebské galerie a jejich svéráznou interpretaci
pomocí kresebného média. Zcela jinak si počínali v projektu
Za obrazy vytvořeném pro Moravskou galerii v Brně (2016),
v němž naopak obrazy ze stálé expozice nahradili svými ná-
stěnnými monochromatickými kresbami. V roce 2018 v rámci
cyklu *Pohledy do sbírek* přivítá tuto tvůrčí dvojici také stálá
expozice Galerie moderního umění v Roudnici nad Labem,
jež bude dočasně rozšířena do všech výstavních prostor baro-
kní jízdárny. Jiří Franta (*1978), absolvent studia na pražské
Akademii výtvarných umění v ateliérech malířství Antonína
Strážáka a Vladimíra Skrepla, a David Böhm (*1982), absolvent
ateliéru malířství Vladimíra Skrepla a grafického ateliéru Vla-
dimíra Kokolii, upozorní pomocí svých nonkonformních metod
na ideové či výtvarné závažná díla a nastolí otázky po in-
terpretaci umění a jeho vnímání publikem. Na rozdíl od chebské
a brněnské výstavy založené na roli kresby se tentokrát sou-
středí na různorodé postupy a výtvarná média, jejichž pomocí
oživí tradiční schéma stálé expozice.